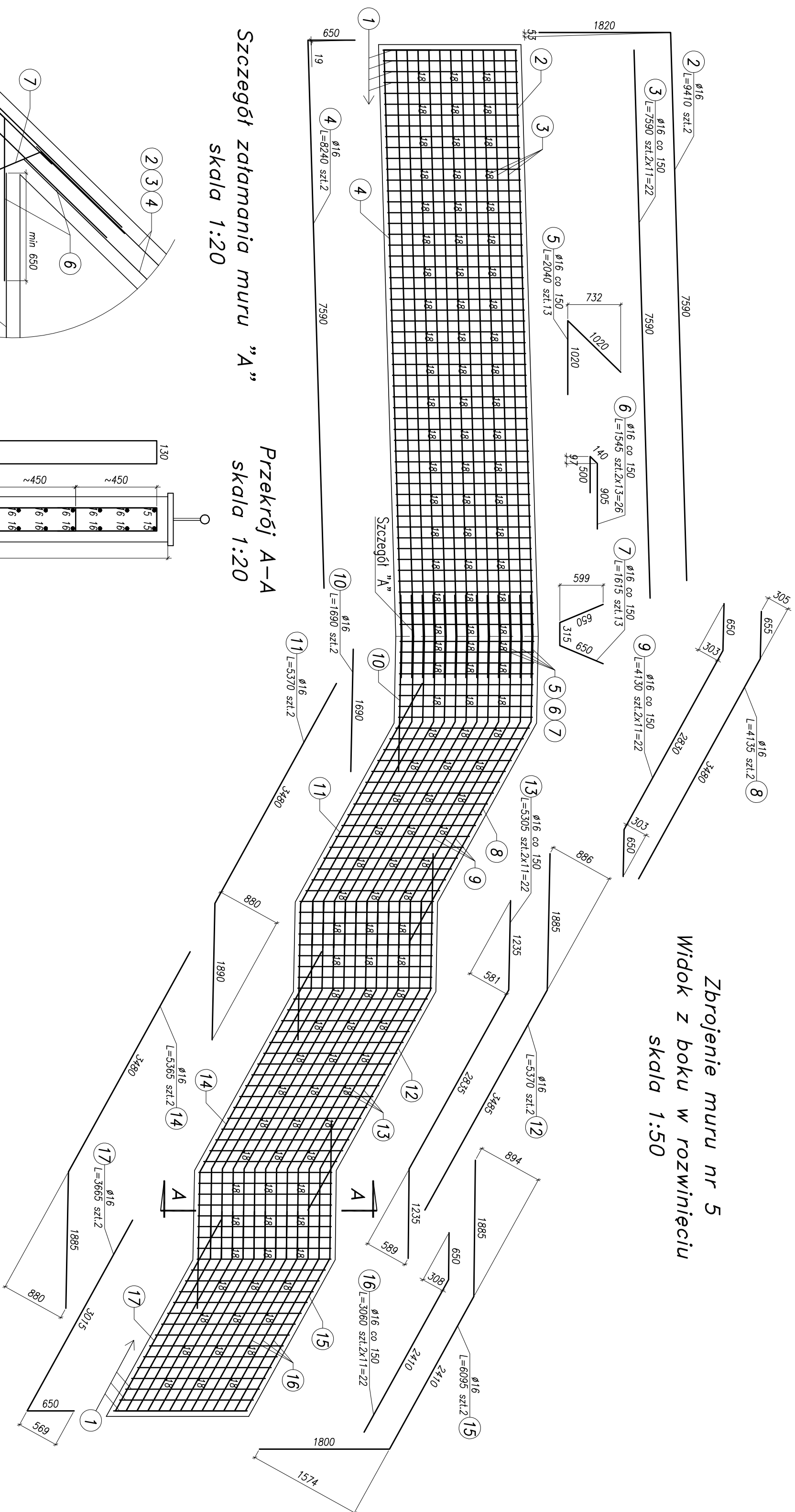
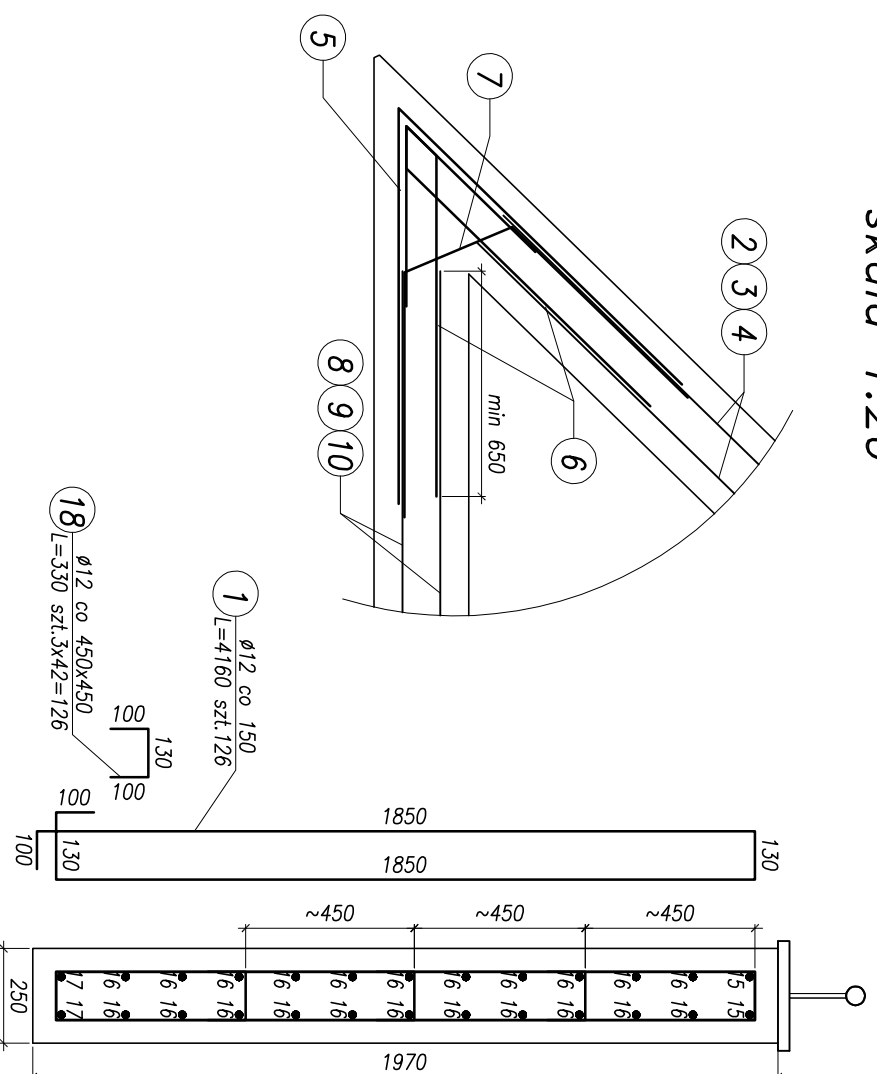


Zbrojenie muru nr 5
Widok z boku w rozwinięciu
skala 1:50




Szczegół zatamania muru "A"
skala 1:20

*Przekrój A-A
skala 1:20*



Czytać łącznie z Rys. 13

Beton konstrukcyjny – B30, W8, F150
Stal zbrojeniowa – RB500W/BSt500S
Najmniejsze otulenie prętów – 55mm

 <p>BBPBK s.a. Biuro Projektowe Komunikacyjnego Budownictwa w Gdańsku</p>		Przebudowa układu drogowego Węzła Św. Maksymilianowa wraz z budową tunelu drogowego nad Drogą Gdynską torami SKM i PKP w Gdyni Zbrojenie muru nr 5	
BO-237 GDAŃSK, UL. JANA UPRZYMSKIEGO 27 tel. 058 341-40-11; fax. 058 341-89-46		Stadium opracowania: PROJEKT WYKONAWCZY	
Projektant: mgr inż. Mirosław Wałęga		Data: 02.2009	Skala: 1:50, 1:20
Opracowanie: mgr inż. Marcin Werbowy		Nr zlec. 9/32/1	Nr arch. _____
		spec.: _____	możono _____
		upr. nr _____	spec.: 3892/Gd/89
		upr. nr _____	możono _____
		spec.: _____	upr. nr PGM/006/1/POOM/08
		upr. nr _____	spec.: _____
		upr. nr _____	możono _____
		spec.: _____	upr. nr _____
		upr. nr _____	możono 4421/Gd/90
Sprawdzający: mgr inż. Mariusz Sobczyk		156	